

PALFINGER



SANY

Автокран PALFINGER SANY STC500



- ▷ **Двигатель:** Wei Chai Euro 5
- ▷ **Максимальная грузоподъёмность:** 50 тонн
- ▷ **Стрела:** 11,343,5 м
- ▷ **Удлинитель стрелы:** 9,516 м
- ▷ **Гарантия:** 18 месяцев или 2250 моточасов

**КАЧЕСТВО
МЕНЯЕТ МИР**

Кабина водителя

эргономичная двухместная с широким круговым обзором. Левостороннее рулевое управление. Сидение водителя и пассажира оборудованы трехточечными ремнями безопасности и пневматической системой регулирования. Безопасное трехслойное лобовое стекло со стеклоочистителями и стеклоомывателями. Система автономного обогрева кабины дополняет классическую систему обогрева от двигателя. Панель приборов включает в себя полный спектр параметров контроля ходовых характеристик.

**Двигатель**

6-цилиндровый с турбокомпрессором, модель WeiChai WP10.336E53 (9.7 л), соответствующий экологическим нормам Euro-5, мощность 247 кВт/1900 об/мин с электронным управлением. Топливный бак 350 л.

**Опоры**

Н-образные выдвигные с горизонтальными и вертикальными гидравлическими цилиндрами и опорными пластинами. Пятая дополнительная выдвигная опора с вертикальным гидравлическим цилиндром и опорной пластиной. Независимое управление вертикальным и горизонтальным движением каждой опоры. Система контроля уклона пузырькового типа с обеих сторон крана. Опорный контур 7.2 м x 6.0 м.

Коробка передач

механическая Shangxi FAST, 9 скоростей для движения вперед и 1 назад.

Шины

радиальные размером 12.00 R20 для шоссейных дорог и бездорожья. Однооскатные колеса на передних осях и двухоскатные на двух задних осях.

Тормозная система

двухконтурная пневматическая на все колеса с ABS. Стояночный и аварийный тормоз с ручным управлением на две задние оси. Моторный тормоз-замедлитель.

Электрооборудование

24V. Полный осветительный пакет включает в себя: фары передние, задние, тормозные, задние противотуманные, задней передачи, поворотные сигналы, рефлекторы, соответствующие нормам Евросоюза. Прожектор на корневой секции стрелы кабины оператора и проблесковые маяки желтого цвета.

**Подвеска**

передняя зависимая, рессорная балансирующая с резинометаллическими упругими элементами и гидравлическими амортизаторами.

Кабина оператора

просторная удобная с широким круговым обзором, безопасными трехслойными стеклами со стеклоочистителями и металлической защитой от падающих предметов. Регулируемое, пневматическое сидение с подголовником. Система автономного обогрева кабины. Система управления с помощью джойстиков.

**Стрела**

5-секционная U-образная 11.3 м до 43.5 м с удлинителем от 9.5 до 16 м. Шесть роликов на оголовке стрелы.

**Приборы безопасности**

Цветной монитор показывает состояние основных параметров работы крана: процент от максимально допустимой нагрузки, фактическую и максимально допустимую нагрузку на крюк, длину, угол наклона и вылет стрелы, высоту подъема. Аудио-визуальная система оповещения для предупреждения о достижении предела грузовысотных характеристик, избыточном весе груза, достижении предельной высоты подъема крюка, предельно малого допустимого количества витков троса на барабанах лебедки, достижении пределов рабочего пространства, диагностики. Установка интегрированных параметров. Запоминающее устройство. Ограничитель опасного приближения к линии электропередач. Облегченная настройка параметров.

**Основная лебедка**

с планетарным редуктором и дисковым тормозом. Лебедка оснащена 18 мм канатом длиной 220 м.

Вспомогательная лебедка

с планетарным редуктором и дисковым тормозом. Лебедка оснащена 18 мм канатом длиной 130 м.

Противовес

основной 3.6 т, дополнительный 3.0 т.

Гидравлическая система

состоит из 2-х насосов:

аксиально-поршневой (телескопирование, подъем/опускание, главная и вспомогательная лебедки)

шестеренчатый двухсекционный насос (первая секция - поворот, выносные опоры, вторая секция управляющее давление).

Объем бака 840 л.

Крюкоблоки

Главный 6-блочный однорогий кованный весом 550 кг грузоподъемностью 50 т. Вспомогательный крюк весом 90 кг грузоподъемностью 5 т.

Габариты и масса

Габаритная длина	13700 мм	
Габаритная ширина	2750 мм	
Габаритная высота	3750 мм	
Колесное расстояние	Первая и вторая оси	1450 мм
	Вторая и третья оси	4200 мм
	Третья и четвертая оси	1350 мм
Масса	42000 кг	
Нагрузка на мост	нагрузка на переднюю тележку (первый и второй мост)	16000 кг
	нагрузка на заднюю тележку (третий и четвертый мост)	26000 кг

Шасси крана

Модель двигателя	WeiChai WP.10.336E53
Номинальная мощность	247/1900 кВт/об-мин
Номинальный крутящий момент	1550 (1200-1500) Н.м (об/мин)
Макс. скорость	80 км/час
Мин. радиус поворот	11 м
Мин. радиус поворота оголовка стрелы	14,5 м
Колесная формула	8x4x4
Размер колес	12.00R20
Запасное колесо	включено
Мин. дорожный просвет	240 мм
Передний угол свеса	14°
Задний угол свеса	10°
Макс. преодолеваемый подъем	40 %
Топливный бак	350 л
Расход топлива на 100 км	≤ 45 л
Расход топлива крановой установкой	13 л/час
Стандартный набор инструментов	включен
Огнетушитель	включен
Система обогрева кабины шасси и крановой кабины	включена

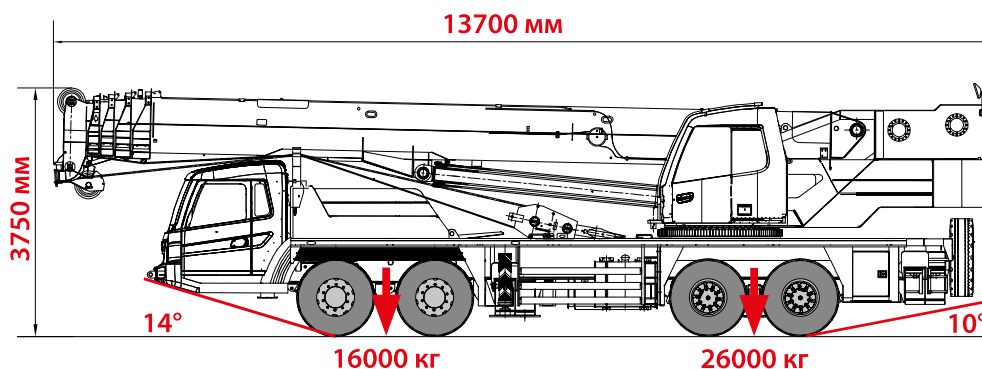
Крановая установка

Температурный диапазон	От -25°C до +40°C	
Минимальный рабочий радиус	3 м	
Количество секций стрелы	5	
Форма стрелы	U-образная	
Макс. грузовой момент	Базовая стрела	205 тм
Длина стрелы	Базовая стрела	11,3 м
	Полностью выдвинутая стрела	43,5 м
	Полностью выдвинутая стрела + гусек	59,5 м
Опорный контур (продольный X поперечный)	7,2x6,0 м	
Наклон гуська	0° 15° 30°	
Макс. скорость подъема главной лебедки с одним канатом (без груза)	130 м/мин	
Макс. скорость подъема вспомогательной лебедки с одним канатом (без груза)	130 м/мин	
Время полного выдвижения/втягивания стрелы	120/100 с	
Время полного подъема/опускания стрелы	60/80 с	
Скорость поворота	2 об/мин	
Прибор приближения к ЛЭП	включен	

Дополнительное оборудование по заказу

Пакет для холодных условий эксплуатации до -40°C
Кондиционер в кабине шасси и кабине крановой установки
Парктроник, камера заднего вида
Противовес 3 т

Габариты автокрана



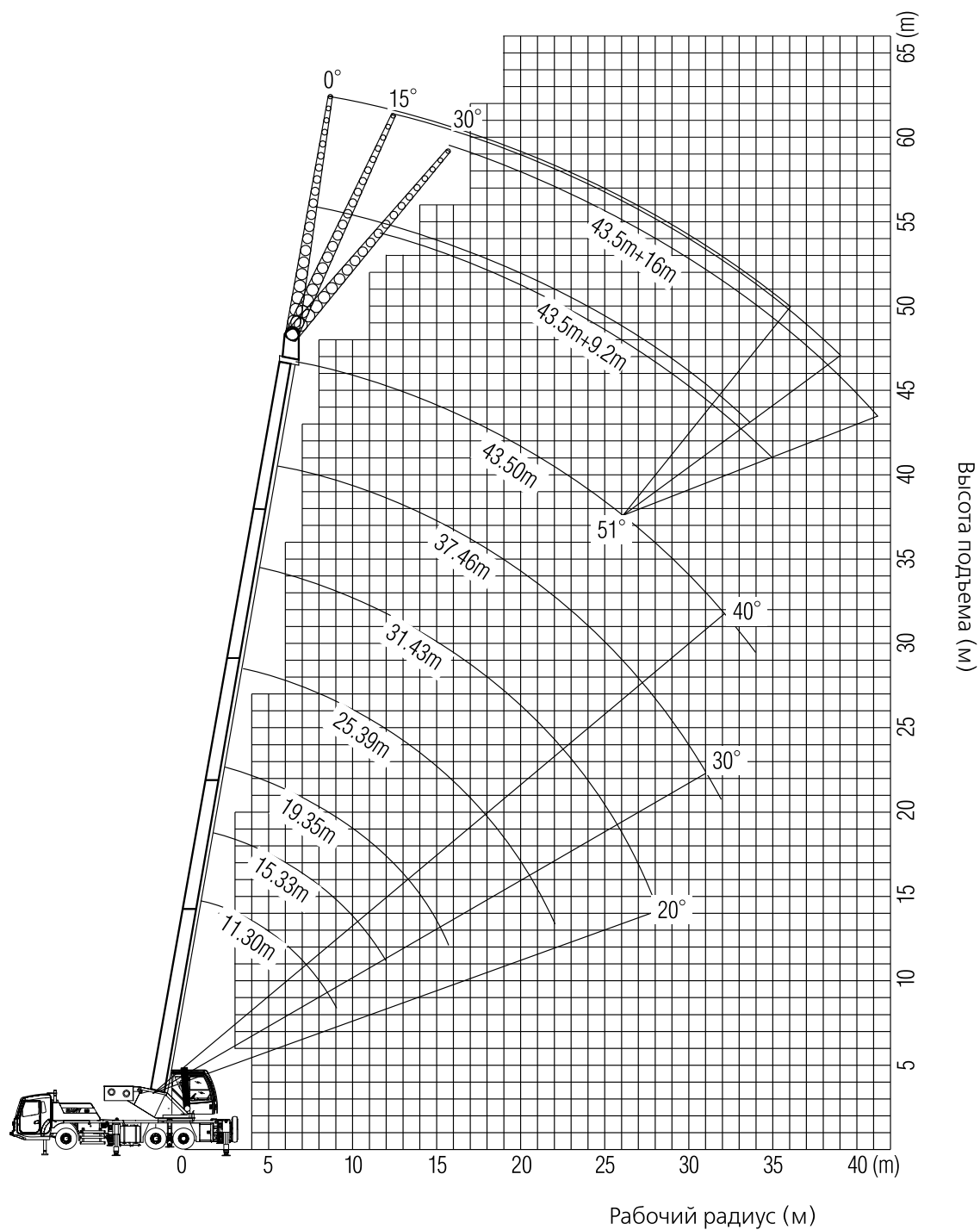
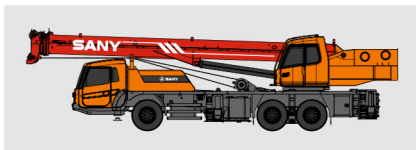


Таблица грузоподъемности

STC250-5, полностью выдвинутые опоры, 360°, противовес 5,5 тонн							
Рабочий радиус / Длина стрелы	10,6 м	14,33 м	18,07 м	23,68 м	29,28 м	34,89 м	40,5 м
3	25000	22500					
3,5	25000	22000					
4	24500	21500	18500				
4,5	22500	21000	17500	13000			
5	21000	19600	16300	12500	10700		
5,5	18600	18300	15300	12000	10000		
6	16600	16500	14500	11500	9500		
6,5	14600	14500	13400	13400	9000	7500	
7	13200	13300	12600	10500	8600	7400	
8	11600	11500	11250	9400	8200	6800	
9		9450	9300	8700	7450	6350	5800
10		7850	7700	7850	6700	5850	5400
11		6650	6500	7000	6300	5500	5000
12			5500	6150	5750	5100	4650
13			4600	5300	5350	4800	4300
14			4000	4600	4850	4450	4100
15				4000	4250	4200	3900
16				3400	3700	3800	3600
18				2500	2950	3050	3100
20				1900	2200	2400	2600
22					1700	1900	2050
24					1320	1450	1600
26						1100	1250
28						800	950
30							750
32							600
Запасовка	8	8	6	4	4	4	3

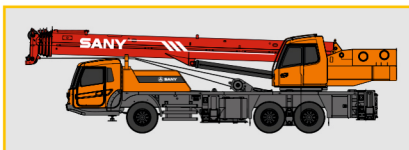
Описание

▷ Автокраны для Таможенного союза



STC250

Макс. грузоподъемность: 25 т, Стрела: 4 секционная, 10,65-33,5 м, Шасси: 6x4x2



STC250-5

Макс. грузоподъемность: 25 т, Стрела: 5 секционная, 10,5-40,5 м, Шасси: 6x4x2



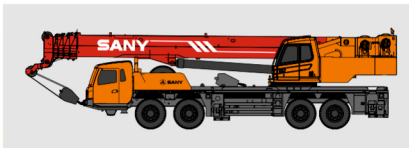
STC300

Макс. грузоподъемность: 30 т, Стрела: 5 секционная, 10,65-40,5 м, Шасси: 8x4x4



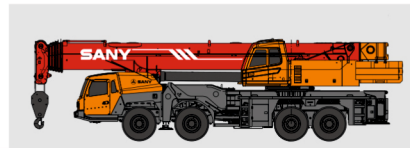
STC500

Макс. грузоподъемность: 50 т, Стрела: 5 секционная, 11,3-43,5 м, Шасси: 8x4x4



STC800

Макс. грузоподъемность: 80 т, Стрела: 5 секционная, 12,2-47 м, Шасси: 8x4x4



STC1000S

Макс. грузоподъемность: 100 т, Стрела: 6 секционная, 12,26-56 м, Шасси: 8x4x4



STC1300

Макс. грузоподъемность: 130 т, Стрела: 6 секционная, 13,3-78,1 м, Шасси: 10x6x6

▷ Короткобазные краны



SRC250C

Макс. грузоподъемность: 25 т, Стрела: 4 секционная, 9,9-31,5 м, Шасси: 4x4x4



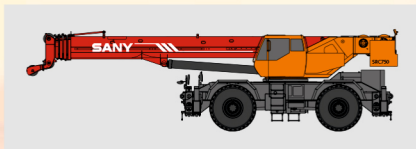
SRC350C

Макс. грузоподъемность: 35 т, Стрела: 4 секционная, 10-31,5 м, Шасси: 4x4x4



SRC550C

Макс. грузоподъемность: 55 т, Стрела: 5 секционная, 11,25-43 м, Шасси: 4x4x4



SRC750C

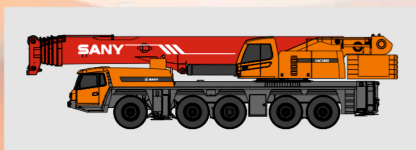
Макс. грузоподъемность: 75 т, Стрела: 5 секционная, 11,8-45 м, Шасси: 4x4x4



SRC1200C

Макс. грузоподъемность: 120 т, Стрела: 5 секционная, 13-49 м, Шасси: 4x4x4

▷ Вездеходные краны



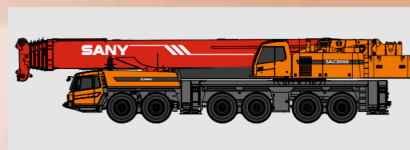
SAC1800

Макс. грузоподъемность: 180 т, Стрела: 6 секционная, 13,5-62 м, Шасси: 10x8x10



SAC2200

Макс. грузоподъемность: 220 т, Стрела: 6 секционная, 13,5-62 м, Шасси: 10x8x10



SAC3000

Макс. грузоподъемность: 300 т, Стрела: 7 секционная, 15,4-80 м, Шасси: 12x8x12

КОНТАКТНАЯ ИНФОРМАЦИЯ

Казахстан | г. Алматы
пр-т Суюнбая 163М

тел.: + 7 727 278-56-00
факс: + 7 727 290-06-00

e-mail: sales@asay.kz